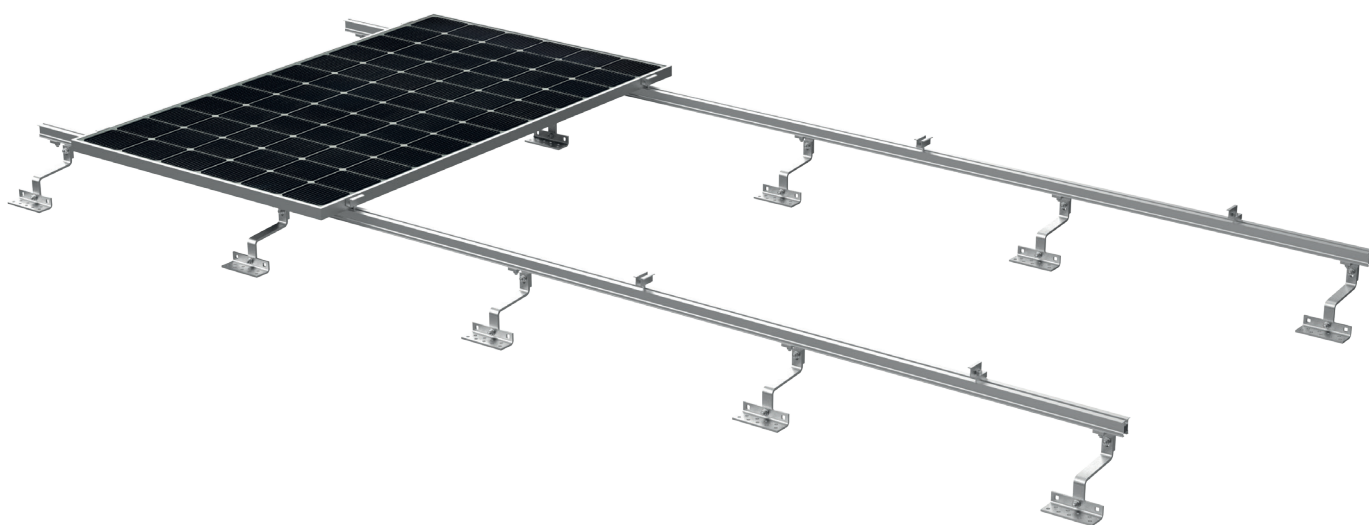


KONSTRUKCJA NA DACH SKOŚNY

KRYTY DACHÓWKĄ

UCHWYT MONTAŻOWY

K-12



CHARAKTERYSTYKA

Rozwiązanie do zastosowania na wszystkich dachach krytych dachówką. Konstrukcja charakteryzuje się dużą gamą regulacji, która pozwala wyeliminować wszelkie nierówności dachu. Dzięki jej mobilności umożliwia montaż wszystkich modułów dostępnych na rynku.



PROSTY I SZYBKI MONTAŻ



ZWIĘKSZONA MOBILNOŚĆ
DZIĘKI PIĘCIOPUNKTOWEJ
REGULACJI



KOMPATYBILNOŚĆ
Z WIĘKSZOŚCIĄ
DACHÓWEK

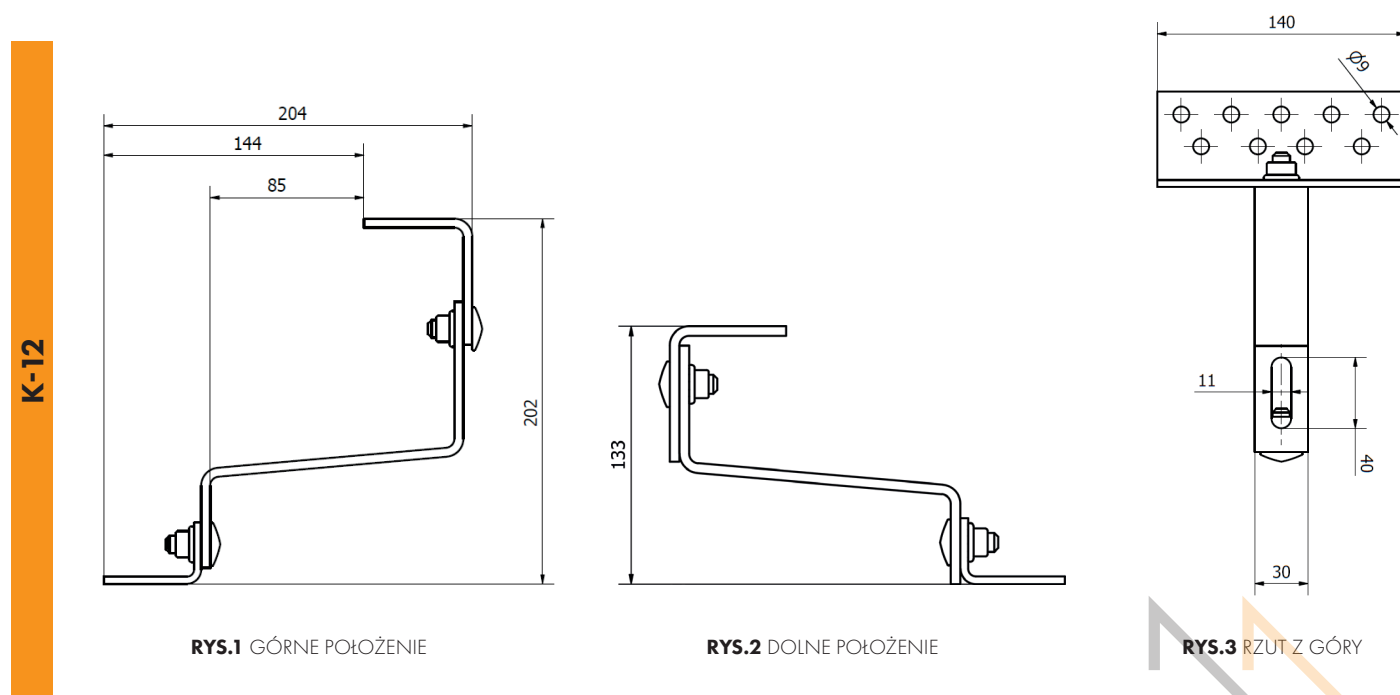
K-12	K-12-L	K-12+3	K-12-S
DO ZAKŁADKI: 0-120 mm	DO ZAKŁADKI: 120-150 mm	DLA GR. ŁATY: powyżej 30 mm	DLA INSTALACJI POW.: 300 m n.p.m.

OPIS KONSTRUKCJI Z UCHWYTEM MONTAŻOWYM K-12

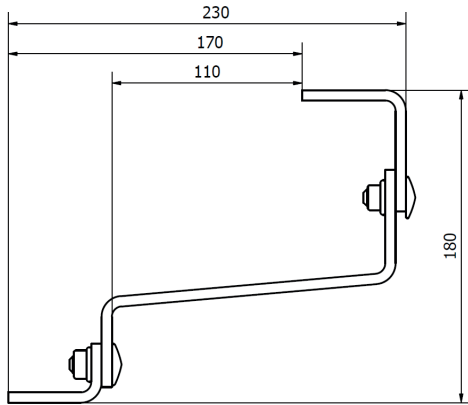
Konstrukcja została wykonana z największą starannością, dzięki czemu oferujemy wysoką jakość produktu. Emitter Sp. z o.o. udziela 10-letniej gwarancji na konstrukcję ze względu na jej wykonanie ze stali nierdzewnej i aluminium. Montaż elementu odbywa się przez przytwierdzenie go do krokwi dachowych przy użyciu minimum dwóch wkrętów ze specjalnie zaprojektowanym gwintem do drewna.

Dzięki zastosowaniu potrójnej regulacji uchwyt można dopasować do większości standardowych dachówek. Produkt jest kompatybilny ze wszystkimi profilami montażowymi dostępnymi w ofercie marki Neosys. Montaż odbywa się przy użyciu tzw. śrub „T-eowych”, co umożliwia utwierdzenie go w każdym punkcie profilu.

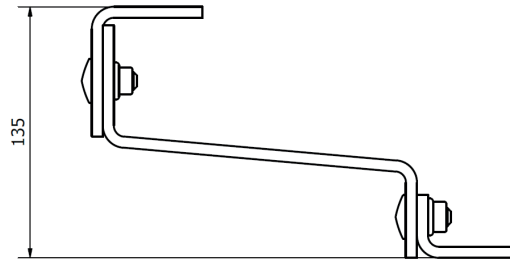
RYSUNEK TECHNICZNY



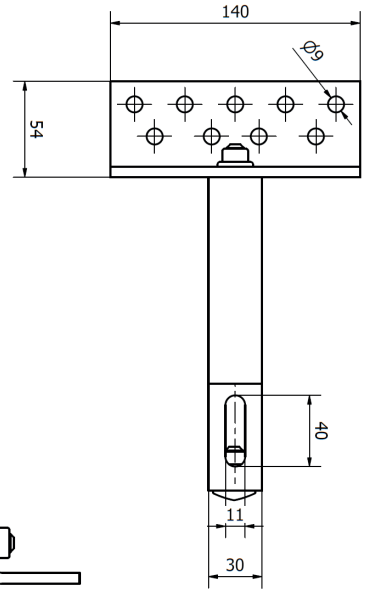
K-12-L



RYS.1 GÓRNE POŁOŻENIE

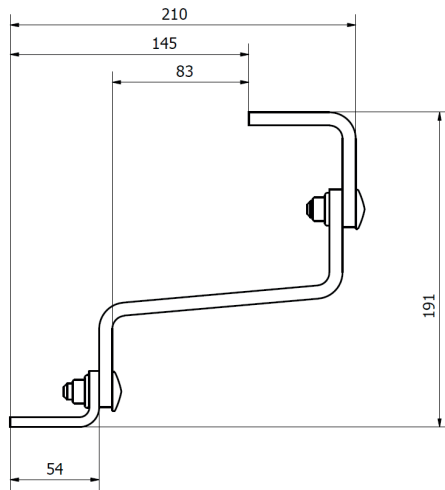


RYS.2 DOLNE POŁOŻENIE

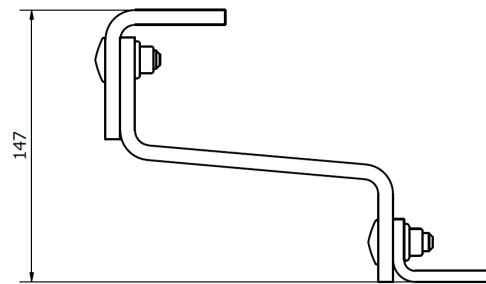


RYS.3 RZUT Z GÓRY

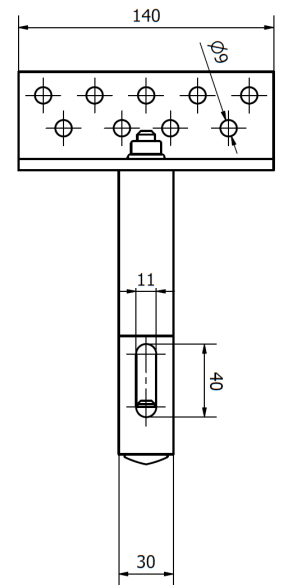
K-12-S



RYS.1 GÓRNE POŁOŻENIE



RYS.2 DOLNE POŁOŻENIE



RYS.3 RZUT Z GÓRY

