

## KONSTRUKCJA NA DACH PŁASKI

### TRÓJKĄT K-07-M/S-15N/RN

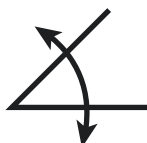


#### CHARAKTERYSTYKA

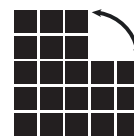
Rozwiązanie inwazyjne do zastosowania na dachach płaskich betonowych, krytych blachą/papą o podkonstrukcji drewnianej lub stalowej. Dwa warianty montażu modułów - pionowo oraz poziomo, wersja ze stałym kątem nachylenia 15° lub regulowanym w zakresie 15-35°.



PROSTY I SZYBKI  
MONTAŻ



MOŻLIWOŚĆ ZMIANY  
KĄTA NACHYLENIA  
MODUŁÓW



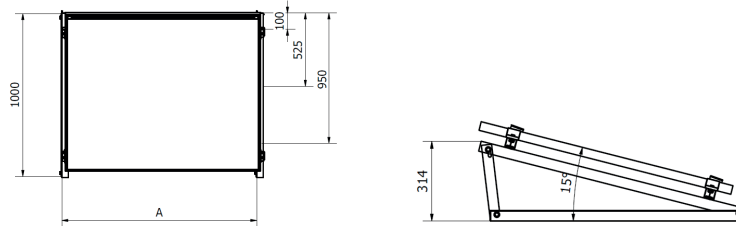
MONTAŻ MODUŁÓW  
W PIONIE I POZIOMIE

## OPIS KONSTRUKCJI Z TRÓJKĄTEM MONTAŻOWYM K-07-M/S

Montaż konstrukcji polega na wkręceniu do krokwi drewnianych śruby dwugwintowej K-17 lub K-43. Konstrukcja sprawdzi się najlepiej na dachach płaskich z połacią wykonaną z betonu. W tym wypadku wymagana minimalna głębokość otworu to 70 mm. Konstrukcja kompatybilna jest ze wszystkimi profilami montażowymi, które są dostępne w ofercie marki Neosys.

### RYSUNEK TECHNICZNY

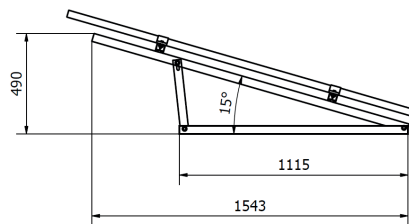
K-07-M-15N



K-07-M-RN



K-07-S-15N



K-07-S-RN

