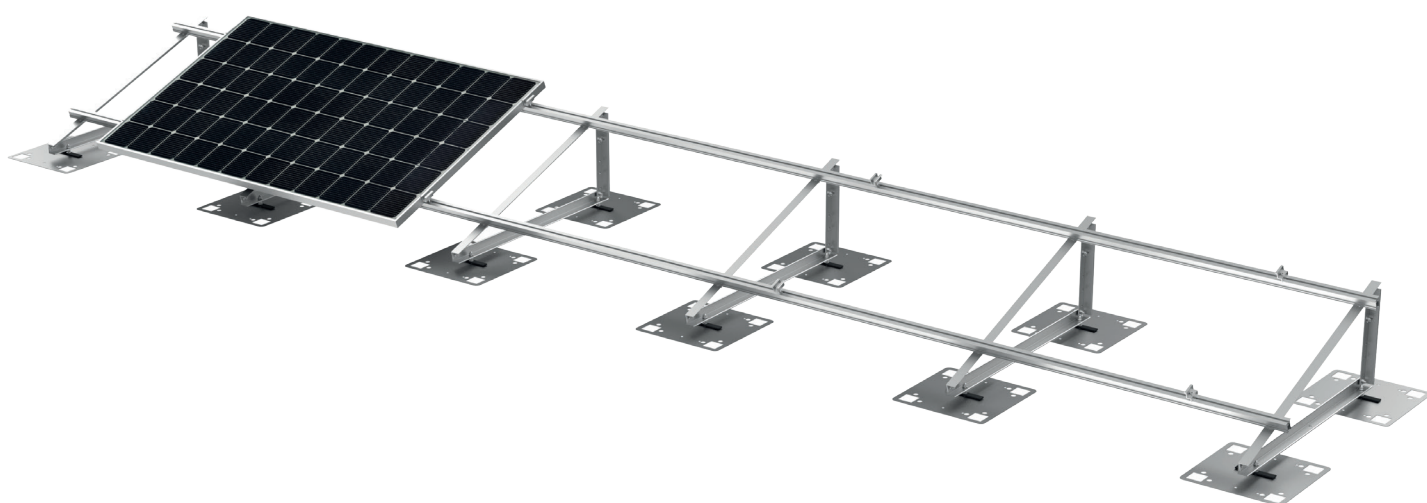


KONSTRUKCJA BEZINWAZYJNA ZGRZEwana Z TRÓJKĄTAMI MONTAŻOWYMI

PŁYTA MOCUJĄCA K-53



CHARAKTERYSTYKA

Bezinwazyjne rozwiązanie na dachy płaskie z użyciem płyt mocowanych do papy lub membrany. Konstrukcja dedykowana jest dla przypadków, w których nie ma możliwości ingerencji w poszycie dachu.



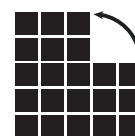
PROSTY I SZYBK
MONTAŻ



DUŻA MOBILNOŚĆ
MONTAŻU



REGULACJA
WZDŁUŻ SZYNY



MONTAŻ MODUŁÓW
W PIONIE I POZIOMIE

OPIS KONSTRUKCJI ZGRZEWANEJ Z TRÓJKĄTAMI NA PŁYTACH MOCUJĄCYCH K-53

Emiter Sp. z o.o. udziela na konstrukcję 10-letniej gwarancji. Montaż konstrukcji odbywa się przez zgrzewanie płyt mocujących K-53 (RYS. 1) do powierzchni dachu pokrytego papą lub membraną. Konstrukcja pozwala na montaż modułów w układzie pionowym oraz poziomym dzięki zastosowaniu małych oraz średnich trójkątów montażowych (TAB. 1). W celu zastosowania tej konstrukcji należy zweryfikować czy papa/membrana, spełnia odpowiednie normy wytrzymałościowe (TAB. 2).

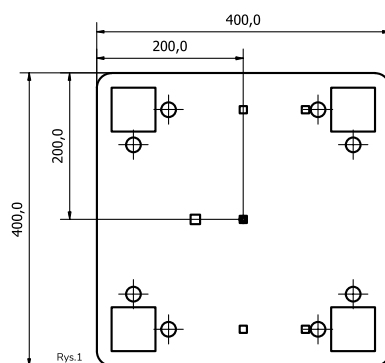
K-07-M-15N		K-07-M-RN	
MONTAŻ PO KRÓTKIM BOKU (UKŁAD POZIOMY)			
KĄT 15°		KĄT 20°-25°	
K-07-S-15N		K-07-S-RN	
MONTAŻ PO DŁUGIM BOKU (UKŁAD PIONOWY)			
KĄT 15°		KĄT 20°-35°	

TAB. 1

DACH POKRYTY MEMBRANĄ PCW, ECB/FPO MIN. 1,2 MM			
MEMBRANA POWINNA ZOSTAĆ PRZETESTOWANA ZGODNIE Z NORMĄ EN 13956 I POWINNA SPEŁNIAĆ PONIŻSZE WYMAGANIA:			
1.	WYTRZYMAŁOŚĆ NA ROZCIĄGANIE	MIN. 500 N/50 MM	EN 12311-2
2.	WYTRZYMAŁOŚĆ NA ROZDARCIE	MIN. 110 N	EN 12310-2
3.	WYTRZYMAŁOŚĆ NA ŚCINANIE NA POŁĄCZENIACH	MIN. 450 N/50 MM	EN 12317-2
4.	WYTRZYMAŁOŚĆ NA ODRYWANIE NA POŁĄCZENIACH	MIN. 150 N/50 MM	EN 12316-2
DACH POKRYTY PAPĄ			
PAPA MUSI SPEŁNIAĆ NORMY ZGODNIE Z NORMĄ EN 13707:2004+A2:2009 ORAZ SPEŁNIAĆ PONIŻSZE WYMAGANIA:			
1.	WYTRZYMAŁOŚĆ NA ROZCIĄGANIE	MIN. 300 N/50 MM	EN 12311-1
2.	WYTRZYMAŁOŚĆ NA ROZDARCIE	MIN. 150 N	EN 12310-1
3.	WYTRZYMAŁOŚĆ NA ŚCINANIE NA POŁĄCZENIACH	MIN. 500 N/50 MM	EN 12317-1
4.	WYTRZYMAŁOŚĆ NA ODRYWANIE NA POŁĄCZENIACH	MIN. 125 N/50 MM	EN 12316-1

TAB. 2

RYSUNEK TECHNICZNY



RYS. 1 WIDOK PŁYTY OD GÓRY