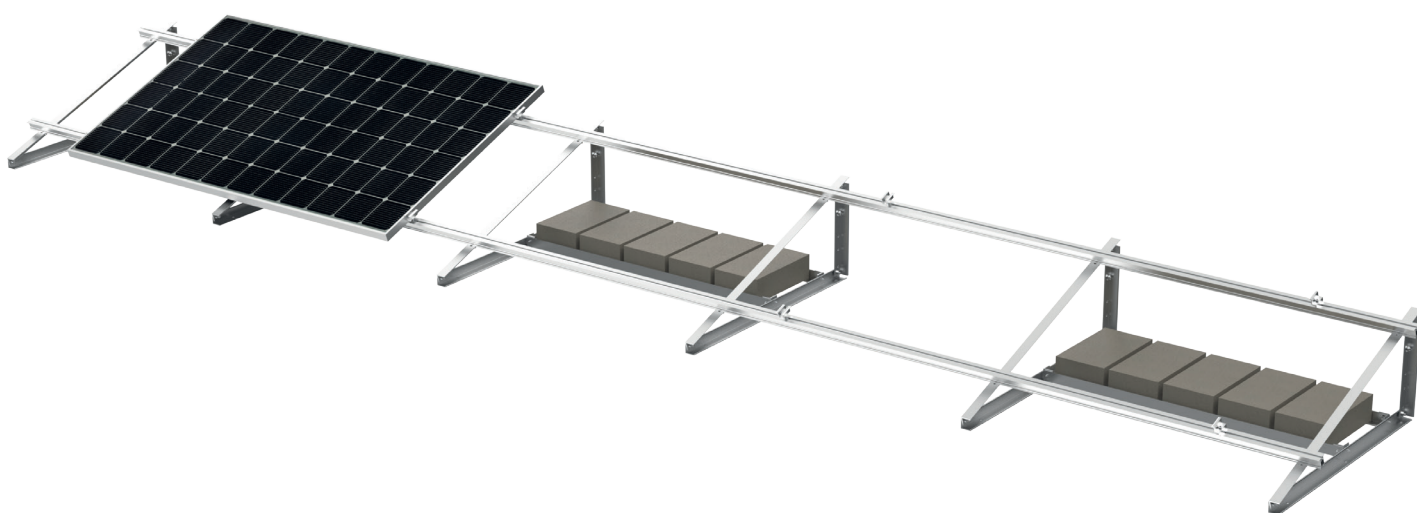




KONSTRUKCJA BALASTOWA NA DACH PŁASKI

TRÓJKĄT MONTAŻOWY MAŁY K-07-M



CHARAKTERYSTYKA

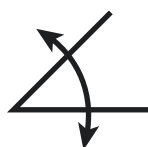
Bezinwazyjne rozwiązanie na dachy płaskie z użyciem konstrukcji balastowej, z możliwością zmiany kąta nachylenia modułów. Konstrukcja dedykowana jest dla przypadków, w których nie ma możliwości ingerencji w poszycie dachu.



PROSTY I SZYBKI
MONTAŻ



DUŻA MOBILNOŚĆ
MONTAŻU



MOŻLIWOŚĆ ZMIANY
KĄTA NACHYLENIA
MODUŁÓW



MONTAŻ MODUŁÓW
W POZIOMIE

OPIS KONSTRUKCJI Z TRÓJKĄTEM MONTAŻOWYM K-07-M

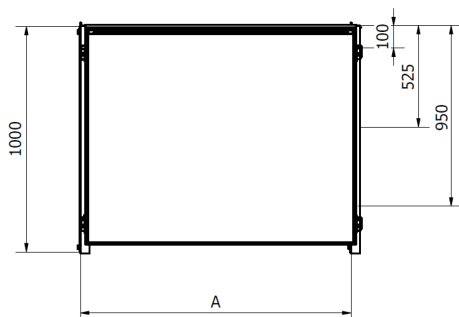
Emiter Sp. z o.o. udziela na konstrukcję 10-letniej gwarancji. Montaż konstrukcji odbywa się poprzez obciążenie modułów balastem, który umieszcza się na kątownikach pod modułami. Dział techniczny Emiter sp. z o.o., na prośbę klienta, może obliczyć wymagany, minimalny balast. W tym celu potrzebne są konkretne informacje na temat inwestycji (TAB. 1). Konstrukcję balastową można stosować na dachach, gdzie kąt nachylenia nie przekracza 5° . Konstrukcje balastowe Neosys pozwalają na montaż modułów tylko i wyłącznie na krótszym boku.

DANE POTRZEBNE DO OBLICZENIA BALASTU

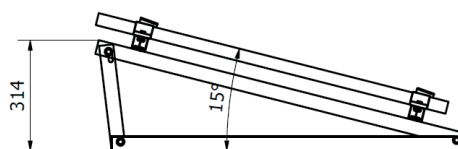
1.	DOKŁADNA LOKALIZACJA INWESTYCJI
2.	WYMIARY DACHU + WYSOKOŚĆ BUDYNKU
3.	WYMIARY MODUŁU + WAGA
4.	WYKORZYSTANA KONSTRUKCJA + KĄT NACHYLENIA MODUŁÓW
5.	WIZUALIZACJA ROZMISZCZENIA MODUŁÓW NA POŁACI DACHU

TAB. 1

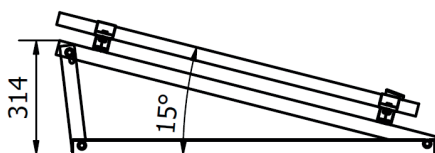
RYSUNEK TECHNICZNY



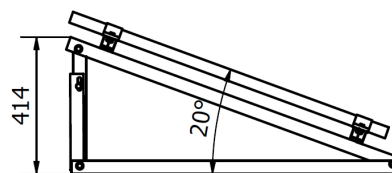
RYS. 1



RYS. 2



RYS. 3



RYS. 4

K-07-M-15N

K-07-M-RN

K-07-M-15N (RYS. 1, 2)

K-07-M-RN (RYS. 3, 4)

MONTAŻ PO KRÓTKIM BOKU (UKŁAD POZIOMY)

KĄT 15°

KĄT $20^\circ-25^\circ$