

HiDM

WYSOKOSPRAWNE MODUŁY MONO PERC

320 W ~ 345 W

CS1H-320 | 325 | 330 | 335 | 340 | 345MS

WIĘCEJ MOCY



Zmaksymalizowana powierzchnia absorpcji światła, sprawność modułu do 20,46%



Niski współczynnik temperaturowy



Lepsza tolerancja zacienienia

WIĘKSZA NIEZAWODNOŚĆ



Niższa temperatura tzw. hot spot'ów



Minimalizacja ryzyka mikro pęknięć, zwiększona niezawodność modułu



Maksymalne obciążenie śniegiem do 5400 Pa, wiatrem do 2400 Pa



gwarancja liniowej mocy wyjściowej



gwarancja produktowa na materiały i wykonawstwo

CERTYFIKACJE SYSTEMÓW ZARZĄDZANIA JAKOŚCIĄ*

ISO 9001:2015 / System zarządzania jakością

ISO 14001:2015 / System zarządzania środowiskiem

OHSAS 18001:2007 / Międzynarodowy system zarządzania Bezpieczeństwem i Higieną pracy.

CERTYFIKACJE PRODUKTU*

IEC 61215 / IEC 61730: VDE / CE / MCS

UL 1703 / IEC 61215 wydajność: CEC wymienione (US) / FSEC (US Florida)

IEC 61701 ED2: VDE / IEC 62716: VDE

UL 1703: CSA / Take-e-way



Ponieważ istnieją różne wymagania certyfikacyjne na różnych rynkach, należy skontaktować się z lokalnym przedstawicielem handlowym Canadian Solar w celu uzyskania konkretnych certyfikatów mających zastosowanie do produktów w regionie, w którym produkty te mają być wykorzystane.

CANADIAN SOLAR INC.

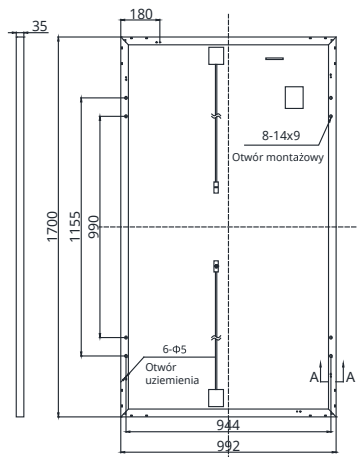
zajmuje się produkcją najwyższej jakości modułów fotowoltaicznych, rozwiązań dla systemów solarnych i dostarczaniu kompleksowych usług związanych z energetyką słoneczną. Numer 1 wśród dostawców modułów w zakresie jakości i wydajności / ceny wg Module IHS Customers Insign Survey. Jako wiodący globalny developer projektów PV oraz producent modułów zainstalował od 2001r. ponad 30 GW rozmieszczonych na całym świecie.

CANADIAN SOLAR INC.

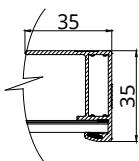
545 Speedvale Avenue West, Guelph, Ontario N1K 1E6, Canada, www.canadiansolar.com, support@canadiansolar.com

RYSUNEK TECHNICZNY (mm)

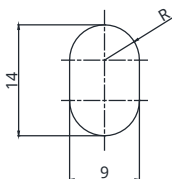
Widok z tyłu



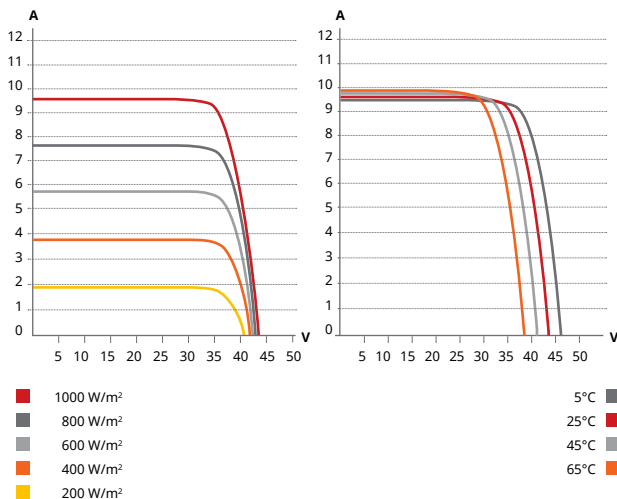
Przekrój ramy A-A



Otwór montażowy



CS1H-330MS / Charakterystyki prądowo napięciowe



DANE ELEKTRYCZNE | STC*

CS1H	320MS	325MS	330MS	335MS	340MS	345MS
Nominalna moc max. (Pmax)	320 W	325 W	330 W	335 W	340 W	345 W
Napięcie mocy max. (Vmp)	36.2 V	36.6 V	37.0 V	37.4 V	37.8 V	38.2 V
Prąd mocy max. (Imp)	8.85 A	8.88 A	8.92 A	8.96 A	9.00 A	9.04 A
Napięcie jałowe (Voc)	44.0 V	44.1 V	44.2 V	44.3 V	44.5 V	44.6 V
Prąd zwarcia (Isc)	9.41 A	9.45 A	9.49 A	9.53 A	9.57 A	9.61 A
Wydajność modułów	18.98%	19.27%	19.57%	19.86%	20.16%	20.46%
Temperatura pracy	-40°C ~ +85°C					
Max. napięcie systemu	1500V (IEC) or 1000V (IEC/UL)					
Klasa ogniowa	TYPE 1 (UL 1703) or CLASS C (IEC 61730)					
Max. zab. przeciwprzeciążeniowe	15 A					
klasyfikacja zastosowań	Class A					
Tolerancja mocy	0 ~ + 5 W					

* Standardowe warunki testowe (STC) natężenie promieniowania 1000 W/m spektrum AM 1.5 temperatura ogniw 25° C

DANE ELEKTRYCZNE | NMOT*

CS1H	320MS	325MS	330MS	335MS	340MS	345MS
Nominalna moc max. (Pmax)	237 W	241 W	244 W	248 W	252 W	255 W
Napięcie mocy max. (Vmp)	33.5 V	33.9 V	34.2 V	34.6 V	35.0 V	35.3 V
Prąd mocy max. (Imp)	7.07 A	7.11 A	7.14 A	7.17 A	7.20 A	7.23 A
Napięcie jałowe (Voc)	41.1 V	41.2 V	41.3 V	41.4 V	41.6 V	41.7 V
Prąd zwarcia (Isc)	7.6 A	7.63 A	7.66 A	7.69 A	7.72 A	7.76 A

* Stały nominalny poziom roboczy temperatury (NMOT), o natężeniu promieniowania 800 W/m, spektrum AM 1.5, temperaturze otoczenia 20° C, prędkości wiatru 1 m/s.

* Specyfikacja i kluczowe funkcje opisane w niniejszej karcie katalogowej mogą się nieznacznie różnić. Ze względu na trwające innowacje, badania i doskonalenie produktu, Canadian Solar Inc. zastrzega sobie prawo do wprowadzenia dowolnych korekt do informacji zawartych w niniejszym dokumencie w dowolnym czasie bez uprzedzenia. Należy zawsze uzyskać najnowszą wersję danych technicznych, która powinna być należycie dołączona do umowy wiążącej strony regulującej funkcjonowanie wszystkich transakcji związanych z zakupem i sprzedażą produktów opisanych w niniejszym dokumencie.

DANE TECHNICZNE

SPECYFIKACJA	DANE
Typ ogniwa	Monokrystaliczne
Wymiary	1700 × 992 × 35 mm (66.9 × 39.1 × 1.38 in)
Waga	19.2 kg (42.3 lbs)
Pokrycie frontu	3.2 mm szkło hartowane
Materiał ramy	Anodowany stop aluminiowy
Skrzynka przył.	IP67, 3 diody
Okablowanie	4.0 mm ² (IEC), 12 AWG (UL)
Długość kabli z konektorami	1350 mm (53.1 in)
Konektory	Typ T4
Na palecie	30 sztuk
W kontenerze (40' HQ)	780 sztuk

CHARAKTERYSTYKA TEMPERATUROWA

SPECYFIKACJA	DANE
Współczynnik temperaturowy (Pmax)	-0.37 % / °C
Współczynnik temperaturowy (Voc)	-0.29 % / °C
Współczynnik temperaturowy (Isc)	0.05 % / °C
Nominalna temperatura pracy ogniw	43±3 °C

Dystrybucja



AUTORYZOWANY DYSTRYBUTOR:

EMITER Sp. z o.o.

www.emiter.net.pl | emiter@emiter.net.pl | tel.: 32 7303400

CANADIAN SOLAR INC.

545 Speedvale Avenue West, Guelph, Ontario N1K 1E6, Canada, www.canadiansolar.com, support@canadiansolar.com