

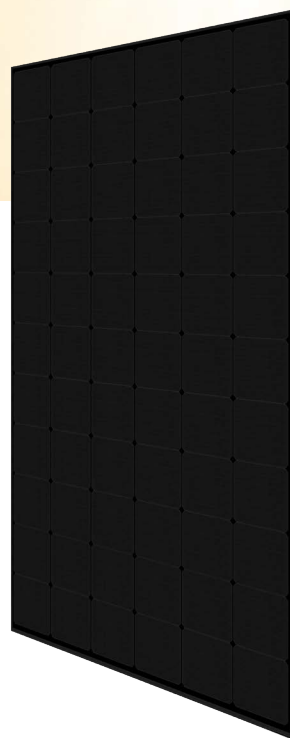


HiDM-Black

WYSOKOSPRAWNE MODUŁY MONO PERC FULL BLACK

320 W ~ 340 W

CS1H-320 | 325 | 330 | 335 | 340MS



WIĘCEJ MOCY



Zmaksymalizowana powierzchnia absorpcji światła, sprawność modułu do 20,16%



Niski współczynnik temperaturowy (Pmax) -0,37% /°C



Lepsza tolerancja zacienienia

WIĘKSZA NIEZAWODNOŚĆ



Niższa temperatura tzw. hot spot'ów



Minimalizacja ryzyka mikro pęknięć, zwiększona niezawodność modułu



Maksymalne obciążenie śniegiem do 5400 Pa, wiatrem do 2400 Pa*



gwarancja produktowa na materiały i wykonawstwo



gwarancja liniowej mocy wyjściowej*

*Zgodnie z obowiązującym oświadczeniem Canadian Solar o ograniczonej gwarancji

CERTYFIKACJE SYSTEMÓW ZARZĄDZANIA JAKOŚCIĄ*

ISO 9001:2015 / System zarządzania jakością

ISO 14001:2015 / System zarządzania środowiskiem

OHSAS 18001:2007 / Międzynarodowy system zarządzania Bezpieczeństwem i Higieną pracy.

CERTYFIKACJE PRODUKTU*

IEC 61215 / IEC 61730: VDE / CE / MCS

UL 1703 / IEC 61215 wydajność: CEC wymienione (US) / FSEC (US Florida)

IEC 61701 ED2: VDE / IEC 62716: VDE

UL 1703: CSA / Take-e-way



Ponieważ istnieją różne wymagania certyfikacyjne na różnych rynkach, należy skontaktować się z lokalnym przedstawicielem handlowym Canadian Solar w celu uzyskania konkretnych certyfikatów mających zastosowanie do produktów w regionie, w którym produkty te mają być wykorzystane.

CANADIAN SOLAR INC.

zajmuje się produkcją najwyższej jakości modułów fotowoltaicznych, rozwiązań dla systemów solarnych i dostarczaniu kompleksowych usług związanych z energią słoneczną. Numer 1 wśród dostawców modułów w zakresie jakości i wydajności / ceny wg Module IHS Customers Insign Survey. Jako wiodący globalny developer projektów PV oraz producent modułów zainstalował od 2001r. ponad 38 GW rozmieszczonych na całym świecie.

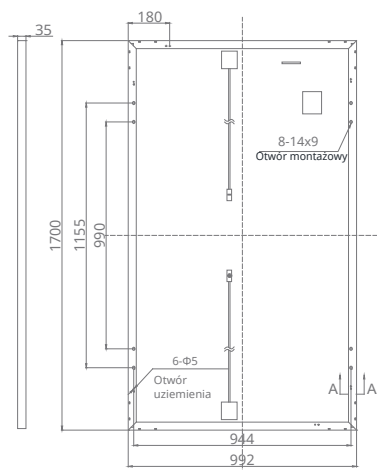
* Aby uzyskać szczegółowe informacje, należy zapoznać się z instrukcją instalacji

CANADIAN SOLAR INC.

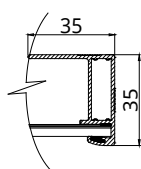
545 Speedvale Avenue West, Guelph, Ontario N1K 1E6, Canada, www.canadiansolar.com, support@canadiansolar.com

RYСУNEK TECHNICZNY (mm)

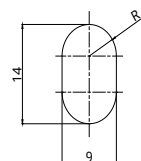
Widok z tyłu



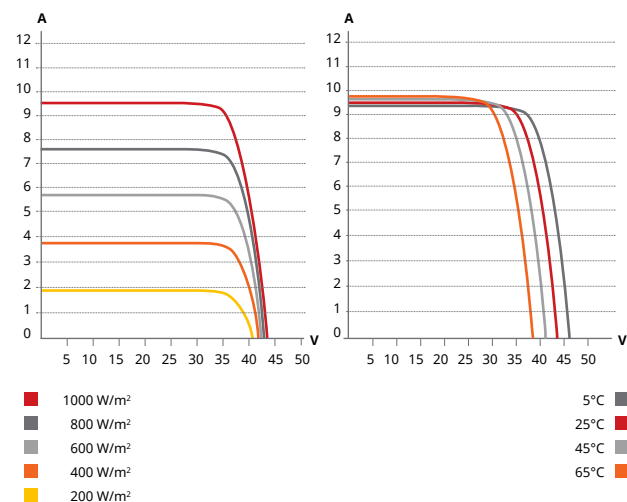
Przekrój ramy A-A



Otwór montażowy



CS1H-330MS / Charakterystyki prądowo napięciowe



DANE ELEKTRYCZNE | STC*

CS1H	320MS	325MS	330MS	335MS	340MS
Nominalna moc max. (Pmax)	320 W	325 W	330 W	335 W	340 W
Napięcie mocy max. (Vmp)	36.2 V	36.6 V	37.0 V	37.4 V	37.8 V
Prąd mocy max. (Imp)	8.85 A	8.88 A	8.92 A	8.96 A	9.00 A
Napięcie jałowe (Voc)	44.0 V	44.1 V	44.2 V	44.3 V	44.5 V
Prąd zwarcia (Isc)	9.41 A	9.45 A	9.49 A	9.53 A	9.57 A
Wydajność modułów	18.98%	19.27%	19.57%	19.86%	20.16%
Temperatura pracy	-40°C ~ +85°C				
Max. napięcie systemu	1000V (IEC/UL)				
Klasa ogniowa	TYPE 1 (UL 1703) or CLASS C (IEC 61730)				
Max. zab. przeciwprzeciążeniowe	15 A				
klasyfikacja zastosowań	Class A				
Tolerancja mocy	0 ~ + 5 W				

* Standardowe warunki testowe (STC) natężenie promieniowania 1000 W/m² spektrum AM 1.5 temperatura ogniw 25

DANE ELEKTRYCZNE | NM

CS1H	320MS	325MS	330MS	335MS	340MS
Nominalna moc max. (Pmax)	236 W	240 W	243 W	247 W	251 W
Napięcie mocy max. ()	33.4 V	33.7 V	34.1 V	34.5 V	34.8 V
Prąd mocy max. (Imp)	7.07 A	7.11 A	7.14 A	7.17 A	7.20 A
Napięcie jałowe ()	41.0 V	41.1 V	41.2 V	41.3 V	41.5 V
Prąd zwarcia (Isc)	7.60 A	7.63 A	7.66 A	7.70 A	7.73 A

* Stały nominalny poziom roboczy temperatury (NMOT), o natężeniu promieniowania 800 W/m², spektrum AM 1.5, temperaturze otoczenia 20 °C

DANE TECHNICZNE

SPECYFIKACJA	DANE
Typ ogniwa	Monokrystaliczne
Wymiary	1700 × 992 × 35 mm (66.9 × 39.1 × 1.38 in)
Waga	19.2 kg (42.3 lbs)
Pokrycie frontu	3.2 mm szkło hartowane
Materiał ramy	Anodowany stop aluminiowy
Skrzynka przył.	IP68, 3 diody
Okablowanie	4.0 mm ² (IEC), 12 AWG (UL)
Długość kabli z konektorami	1350 mm (53.1 in)
Konektory	T4 seria lub H4 UTX lub MC4-EVO2
Na palecie	30 sztuk
W kontenerze (40' HQ)	780 sztuk

CHARAKTERYSTYKA TEMPERATUROWA

SPECYFIKACJA	DANE
Współczynnik temperaturowy (Pmax)	-0.37 % / °C
Współczynnik temperaturowy (Voc)	-0.29 % / °C
Współczynnik temperaturowy (Isc)	0.05 % / °C
Nominalna temperatura pracy ogniw	44±3 °C

Dystrybucja



AUTORYZOWANY DYSTRYBUTOR:

EMITER Sp. z o.o.

www.emiter.net.pl | emiter@emiter.net.pl | tel.: 32 7303400

* Specyfikacja i kluczowe funkcje opisane w niniejszej karcie katalogowej mogą się nieznacznie różnić. Ze względu na trwające innowacje, badania i doskonalenie produktu, Canadian Solar Inc. zastrzega sobie prawo do wprowadzenia dowolnych korekt do informacji zawartych w niniejszym dokumencie w dowolnym czasie bez uprzedzenia. Należy zawsze uzyskać najnowszą wersję danych technicznych, która powinna być należycie dołączona do umowy wiążącej strony regulującej funkcjonowanie wszystkich transakcji związanych z zakupem i sprzedażą produktów opisanych w niniejszym dokumencie.

CANADIAN SOLAR INC.

545 Speedvale Avenue West, Guelph, Ontario N1K 1E6, Canada, www.canadiansolar.com, support@canadiansolar.com