

## Panel 10", 12xRJ45 UTP kat.5e (1U) czarny, kod: DC/PPFA-807-5K-128-C5E

### Opis i charakterystyka techniczna produktu:

Panele krosowe 10" 12xRJ45 EmitterNet kat. 5e zbudowano w oparciu o 12 portową płytę montażową.

Administrację okablowaniem ułatwiają oznaczenia portów.

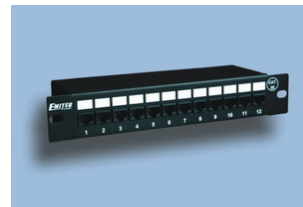
W komplecie znajduje się instrukcja instalacji, krawatki kablowe.

W celu montażu panela w szafie należy dodatkowo zamontować do stelaża śruby wraz z koszykiem.

Zintegrowane z panelem pole opisowe.

Kolor czarny.

Objęte certyfikacją ETL oraz Instytutu Łączności.



### Produkty kompatybilne z panelem:

#### gniazda:

UTP RJ45 kat.5e keystone niebieski, kod: DCN/FA-682MK-8-C5E

UTP RJ45 kat.5e keystone biały, kod: DC/FA-682MK-8-C5E

UTP RJ45 kat.5e z adapterem 1-modułowe białe, niskie kod: DCN/TS-868K-8-C5E

Gniazdo natynkowe UTP 1xRJ45 kat 5e kod: DC/FA-851AK-18-C5E

Gniazdo natynkowe UTP 2xRJ45 kat 5e kod: DC/FA-851AK-28-C5E

#### kable:

Emitter Net UTP kat.5e, drut 4x2x24AWG, kod: K/EMITERNET-UTP5e

Emitter Net UTP kat.5e LS0H (bezhalogenowy), drut 4x2x24AWG, kod: K/EMITERNET-UTP5e LS0H

### Parametry techniczne:

#### Mechaniczne:

kolory: niebieski, gniazda czarne

wymiary, (dł x wys x gł) 255x44x84

waga: 490g,

materiał: RAMA METALOWA, malowana proszkowo

#### Gniazdo:

Złącze typ IDC-LSA

materiał: obudowa PC, UL 94V-0

styk IDC: fosforobraz, pokryty 100 mikronową powłoką z niklu, zewnętrzna powłoka: 150 mikronów cyny

Styki w gnieździe RJ45 - piny z fosforobrazu pokryte 100 mikronową powłoką z niklu, zewnętrzna powłoka: 30 mikronów złota

**Parametry mechaniczne:**

Gniazdo RJ45 - 500 cykli wpięcia  
Złącze IDC - 60 cykli łączenia  
Rozmiar kabla 24 do 26 AWG  
Temperatura pracy: -10°C do +68°C  
Wilgotność 10 do 90%

**Parametry elektryczne:**

Maksymalna wartość prądu 1,5 A  
Napięcie maksymalne 150 V  
Maksymalna rezystancja kontaktu 20 mΩ  
Minimalna rezystancja izolacji 500 MΩ

**Certyfikaty:**

[Instytut Łączności Potwierdzenie zgodności nr 319/2003 z normami: PN/EN 50173:1999; ISO/IEC 11801](#)