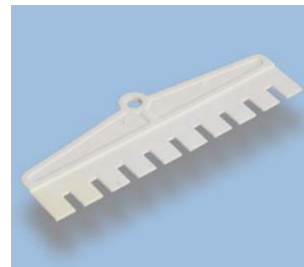


Grzebień izolujący, kod: FU/TEL/F-39

Opis i charakterystyka techniczna produktu:

Grzebień izolujący pozwala na rozłączenie 10 połączeń w złączu rozłącznym w celu zablokowania linii.



Parametry techniczne:

Mechaniczne:

wymiary (szer x wys x gł) - 100x2x13

kolor - biały

materiał - niepalne tworzywo

waga - 8 gram