

Aufbaudosenbuchse, -stecker MC4 **Female and male panel receptacle MC4**

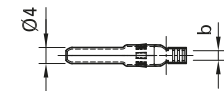
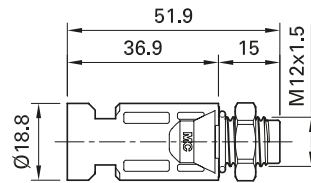
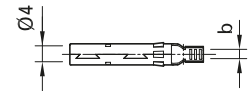
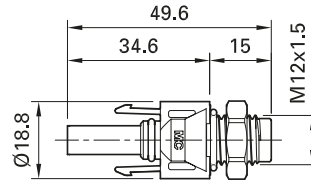
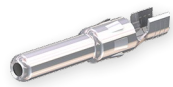
Aufbaudosenbuchsen und -stecker als Einzelteil (inklusive Isolierteil)

Female and male panel receptacles as individual part (including insulating part)

PV-ADBP4-S2...



PV-ADSP4-S2...



Typ Type	Bestell-Nr. Order No.	Kupplungsbuchse Female cable coupler	Kupplungsstecker Male cable coupler	Leiterquerschnitt Conductor cross section		b (mm)	Zulassungen Approvals
				mm ²	AWG		
PV-ADBP4-S2/2,5-UR	32.0076P0001-UR	x		1,5; 2,5	14	3	
PV-ADSP4-S2/2,5-UR	32.0077P0001-UR		x	1,5; 2,5	14	3	
PV-ADBP4-S2/6-UR	32.0078P0001-UR	x		4; 6	12; 10	5	
PV-ADSP4-S2/6-UR	32.0079P0001-UR		x	4; 6	12; 10	5	

Sicherungshülse Seite 49
Verschlusskappen Seite 51
Spezial Steckschlüssel-Einsatz Seite 56
Entriegelungsschlüssel Seite 57

Safety locking clip page 49
Sealing caps page 51
Special socket wrench insert page 56
Unlocking tool page 57

Montageanleitung **MA275**
www.multi-contact.com

Assembly Instructions **MA275**
www.multi-contact.com

- MC4 Aufbaudosensteckverbinder bilden die Schnittstelle zwischen einem Wechselrichter bzw. Verteilergehäuse und einem String
- Montage direkt über das Gewinde oder in der Lochplatte mit Gegenmutter (im Lieferumfang enthalten)
- Schnelles und sauberes Stecken
- Die Schutzart IP68 (1 m/1 h) garantiert höchste Anschlusssicherheit
- Steckkompatibel mit MC4
- MC4 panel-receptacle connectors are the interface between an inverter or junction box or junction and a branch cable
- Mounting directly by means of screw thread or in perforated plate with locknut (included in delivery)
- Rapid, precise plugging
- Protection class IP68 (1 m/1 h) guarantees the highest connection safety
- Mating compatibility with MC4

Technische Daten	Technical data	
Steckverbindersystem	Connector system	Ø 4 mm
Bemessungsspannung	Rated voltage	1000 V/1250 V ¹⁾ DC (IEC) 600 V/1000 V DC (UL)
Bemessungsstrom IEC (90 °C)	Rated current IEC (90 °C)	17 A (1,5 mm ²) 22,5 A (2,5 mm ² ; 14 AWG) 30 A (4 mm ² , 6 mm ² ; 12 AWG, 10 AWG)
Bemessungsstrom IEC (85 °C)	Rated current IEC (85 °C)	17 A (1,5 mm ²) 22,5 A (2,5 mm ² ; 14 AWG) 39 A (4 mm ² ; 12 AWG) 45 A (6 mm ² ; 10 AWG)
Bemessungsstoßspannung	Rated impulse voltage	12 kV
Umgebungstemperaturbereich	Ambient temperature range	-40 °C...+90 °C (IEC)
Obere Grenztemperatur	Upper limiting temperature	105 °C (IEC)
Schutzart, gesteckt ungesteckt	Degree of protection, mated unmated	IP65; IP68 (1 m/1 h) IP2X
Überspannungskat./Verschmutzungsgrad	Overvoltage category/Pollution degree	CATIII/3
Kontaktwiderstand der Steckverbinder	Contact resistance of plug connectors	≤ 0,35 mΩ
Schutzklasse	Safety class	II
Kontaktsystem	Contact system	MULTILAM
Anschlussart	Type of termination	Crimpen Crimping
Kontaktmaterial	Contact material	Kupfer, verzinkt Copper, tin plated
Isolationsmaterial	Insulation material	PC/PA
Verriegelungssystem (UL)	Locking system (UL)	Locking type
Flammklasse	Flame class	UL94-V0
TÜV-Rheinland zertifiziert nach EN 50521 UL anerkannte Komponente nach UL 6703	TÜV-Rheinland certified, in accordance with EN 50521 UL recognized component, in accordance with UL 6703	R60028286 E356494

¹⁾ in Bearbeitung¹⁾ in process**Hinweis**

In Sonderausführung auch konfektioniert mit Leitung lieferbar. Leitungslängen und Kabelendausführung auf Anfrage, s. Seite 64

Note:

Custom made special versions with cable are also available. Lengths and choice of cable ends on request, see page 64