



Karta katalogowa

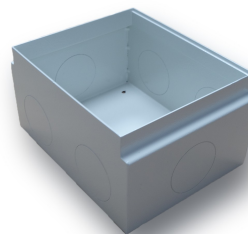
Obudowa płytki do betonu do puszki EM/FLB-SCF169P

Oznaczenia:

Kod: EM/FLB-SCF169-PJB-FB

Opis i charakterystyka techniczna produktu:

Obudowa (puszka) płytki do betonu do puszki z ramką EM/FLB-SCF169P. Umożliwia montaż w wykutym otworze lub w betonie wylewanym. Zmniejszona głębokość, pozwala wykonać płytsze wkucie lub wylewkę o mniejszej grubości, co odbywa się kosztem mniejszej przestrzeni na kable w obudowie lub braku możliwości obniżenia płaszczyzny montażowej gniazd w puszcze z ramką. Posiada osłabienia na ściankach do wybicia otworów do wprowadzenia przewodów.



UWAGA: w przypadku konieczności obniżenia położenia płaszczyzny montażowej gniazd w puszcze z ramką, zaleca się dobór puszki głębszej (patrz produkty powiązane).

Sposób montażu:

w betonie:

wykuć otwór w podłodze, w obudowie do betonu (kod: EM/FLB-SCF169-PJB-FB) wybić otwory do wprowadzenia przewodów, obudowę umiejscowić w wymaganym miejscu na podłodze, mocując ją do podłogi w razie potrzeby wkrętami, wypoziomować; wprowadzić przewody do obudowy umieszczonej w podłodze; wprowadzić przewody do puszki z ramką przez uprzednio wybite otwory; puszkę z ramką przykręcić do obudowy umieszczonej w betonie z wykorzystaniem istniejących śrub mocujących.

w betonie wylewanym:

w obudowie do betonu (kod: EM/FLB-SCF169-PJB-FB) wybić otwory do wprowadzenia przewodów, obudowę umiejscowić w wymaganym miejscu na podłodze (w razie potrzeby wykuć otwór pogłębiający), mocując ją do podłogi w razie potrzeby wkrętami, wypoziomować; wprowadzić przewody do obudowy umieszczonej w betonie; po zalaniu betonem wprowadzić przewody do puszki z ramką przez uprzednio wybite otwory; puszkę z ramką przykręcić do obudowy umieszczonej w betonie z wykorzystaniem istniejących śrub mocujących.

Oznaczenia:

Obudowa płytki do betonu do puszki EM/FLB-SCF169P; kod: EM/FLB-SCF169-PJB-FB

Produkty kompatybilne z obudową:

EM/FLB-SCF169P Puszka podłogowa 8-modułowa do montażu osprzętu 22,5x45 (45x45)

Karta katalogowa

Produkty zbliżone:

EM/FLB-SCF169P-PJB

Obudowa do betonu do puszki EM/FLB-SCF169P

Obudowa (puszka):

wykonanie: stal malowana proszkowo

kolor - szary

wymiary (szer. x wys. x gł.): 142x180x82 mm

masa 0,8 kg

Uwaga: ze względu na proces technologiczny produkcji podane wymiary mogą się nieznacznie różnić.

Dołożyliśmy wszelkich starań, aby przedstawione informacje były rzetelne i kompletne. Jednak nie ponosimy odpowiedzialności za dokładność i kompletność danych oraz w szczególności nie możemy zagwarantować, że niniejsza specyfikacja nie zawiera błędów lub pomyłek. Informacje zawarte w niniejszej specyfikacji mogą zostać zmienione w każdej chwili bez powiadomienia.