

# Wielofunkcyjny system okablowania strukturalnego Emitter Net

## Charakterystyka systemu

System okablowania strukturalnego Emitter Net obejmuje elementy kategorii 5e, kategorii 6 oraz kable kategorii 7. Linie produktów kategorii 5e i 6 oferowane są w wersjach ekranowanej i nieekranowanej. Produkty Emitter Net są zgodne z międzynarodowymi normami ISO/IEC 11801, TIA/EIA568B, a ich jakość jest potwierdzona przez polskie i światowe laboratoria.

## Komponenty systemu

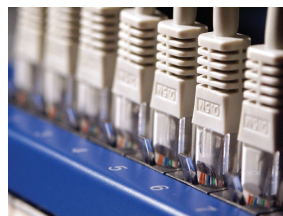
Komponenty systemu Emitter Net kategorii 6 UTP oraz STP charakteryzują się parametrami transmisyjnymi gwarantującymi duże marginesy, czego potwierdzeniem jest poprawne przechodzenie testu, w trybie Permanent Link (tryb zdefiniowany w TIA 568 B oraz ISO 11801 AM2), całego toru transmisyjnego (klasa E).

Kolejnym potwierdzeniem wysokich parametrów wszystkich elementów jest możliwość implementowania takich protokołów sieciowych, jak 100Base-T lub 1000Base-T (1 Gigabit Ethernet) w sieciach klasy D i E oraz 10GBase-T (10 Gigabit Ethernet – najnowszy standard opracowany i ratyfikowany w 2006 r. przez komisję normalizacyjną IEEE) w sieciach klasy E.

## Akcesoria światłowodowe

Zwiększanie szerokości pasma przenoszenia, a co za tym idzie również przepływności, przekłada się na stosowanie kabli coraz wyższych kategorii. Występują jednak parametry, które mimo rozwoju technologii nadal są ograniczeniem sieci miedzianych. Należą do nich: odporność na zakłócenia, pojemność informacyjna i przede wszystkim zasięg transmisji, który dla rozwiązań miedzianych nie przekracza 100 m, natomiast dla światłowodów wielomodowych G50 może wynosić do 2 km (100Base-FX) oraz do 550 m (1000Base-SX).

Światłowody są wykorzystywane głównie do budowy okablowania pionowego. Obecnie coraz częściej myśli się o rozwiązaniach, w których światłowód stosowany jest także do budowy okablowania poziomego, tzw. *Fibre to the desk* – światłowód do biurka (idea



sprecyzowana w biuletynie „TSB72 Centralized Optical Fiber Cabling Guidelines”, przedstawiającym scentralizowane okablowanie oparte na światłowodzie). Idea światłowodu do biurka FTTD jest również możliwa do zrealizowania w systemie Emitter Net dzięki rozdzielnicy światłowodowej montowanej w kanałach elektroinstalacyjnych.

## Kanały kablowe

System Emitter Net jest w pełni kompatybilny z systemem kanałów kablowych Emitter, co pozwala na tworzenie estetycznych instalacji biurowych dla najbardziej wymagających klientów.

Nowość – kanał podparapetowy KP150x60 pozwala na montaż osprzętu elektrycznego i teleinformatycznego bez użycia puszek, tzw. systemy szybkiego montażu. Pozwala także na użycie każdego typu osprzętu, niezależnie od potrzeb inwestora.



Montaż może być dokonany w sposób tradycyjny: na puszkach kanałowych lub poprzez uchwyty do szybkiego montażu gniazd – najbardziej estetyczne i ekonomiczne rozwiązanie.

## Zalety

System okablowania strukturalnego Emitter Net w połączeniu z nowymi szybkimi protokołami otwiera możliwości dla aplikacji szerokopasmowych, takich jak multimedia dostępne w czasie rzeczywistym, przechowywanie, wymiana danych, głos i sygnałów wideo oraz dostęp do baz danych.

**Emiter oferuje szkolenia dla klientów, partnerów handlowych i instalatorów z zakresu systemu okablowania strukturalnego Emitter Net oraz automatyki domowej.**

**Robert Maczionsek**  
specjalista ds. teleinformatyki Emitter sp. z o.o.  
Katowice, [www.emiter.net.pl](http://www.emiter.net.pl)

