

INFRASTRUKTURA KABLOWA

KABLE ŚWIATŁOWODOWE

Kable światłowodowe EmitterNet spełniają wszelkie wymagania Rozporządzenia Ministra Infrastruktury. Do zastosowań wewnątrz budynkowych proponujemy kable uniwersalne LSOH, z włóknami jednomodowymi spełniającymi wymagania ITU G.652.D. Posiadamy także w ofercie specjalny kabel abonencki dwuwłóknowy o niewielkiej średnicy, wzmacniany prętem FRP z włóknami o zmniejszonym promieniu gięcia ITU G.657.A1, specjalnie projektowany do zastosowań FTTH (FTTx).

PAROWE KABLE SYMETRYCZNE - KABLE MIEDZIANE TYPU SKRĘTKA

Wszystkie oferowane przez naszą firmę parowe kable symetryczne typu skrętka komputerowa spełniają wymagania Rozporządzenia Ministra Infrastruktury (wymagany jest kabel klasy D). Oferujemy kable nieekranowane lub ekranowane (odpowiednio typów UTP/FTP/STP/SFTP) kategorii 5e/6/7 (klasa D/E/F). Umożliwiają one transmisje sygnałów analogowych lub cyfrowych z prędkościami przepływu od 100 Mbit do 10Gbit.



URZĄDZENIA AKTYWNE

Uzupełnieniem naszej oferty są urządzenia aktywne – przełączniki sieciowe (switchy), routery, a także np. zasilacze awaryjne (napięcie gwarantowane).

W przypadku pytań dotyczących produktów oferty EmitterNet lub pomocy w doborze właściwych elementów prosimy o kontakt z osobami w Dz.Technicznym w naszych biurach w Katowicach lub Poznaniu.



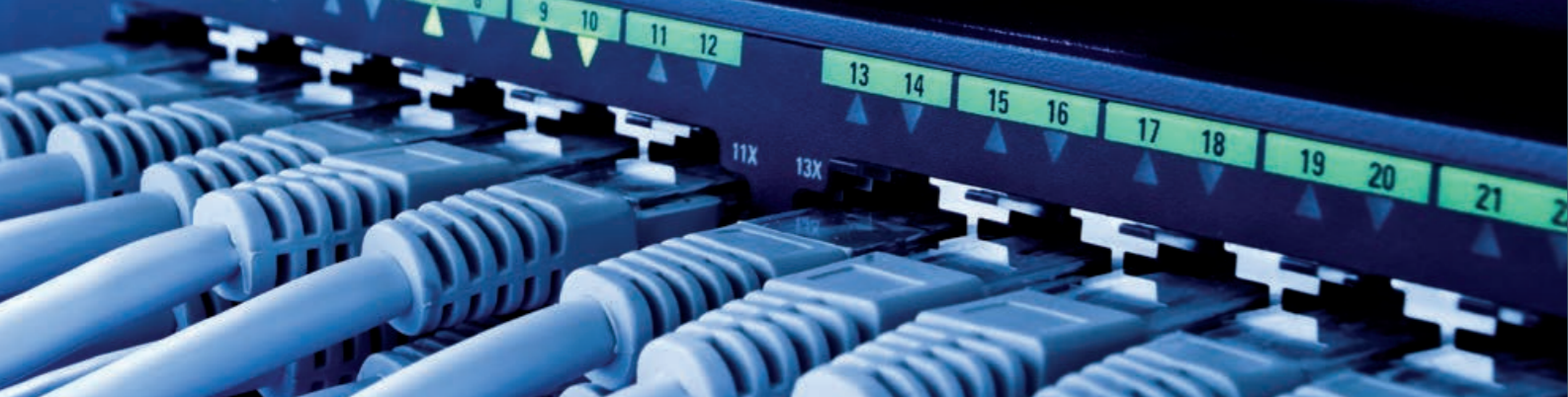
Centrala
Emitter Sp. z o. o.
ul. Porcelanowa 27, 40-241 Katowice
tel. (032) 730 34 00; +48 691 459 493
e-mail: emiter@emiter.net.pl

www.emiter.net.pl



OKABLOWANIE
DLA BUDYNKÓW





OKABLOWANIE EMITERNET DLA BUDYNKÓW WG NOWYCH PRZEPISÓW

W listopadzie 2012 roku ukazało się Rozporządzenie Ministra Transportu, Budownictwa, i Gospodarki Morskiej dotyczące zmiany warunków technicznych, jakim powinny odpowiadać budynki i ich usytuowanie. Rozporządzenie weszło w życie w lutym 2013 roku. Rozporządzenie dotyczy budynków użyteczności publicznej oraz budownictwa mieszkaniowego wielorodzinnego i wprowadza wymóg projektowania i wykonywania w nowych budynkach instalacji telekomunikacyjnej, składającej się m.in. z kanalizacji, przewodów i kabli, szaf i skrzynek łączeniowych. Celem zmian jest zapewnienie w budynkach objętych zmianami odpowiedniej infrastruktury umożliwiającej świadczenie usług multimedialnych doprowadzonych kablami typu światłowód, skrętka UTP, czy też kablem koncentrycznym.

Firma Emiter Sp. z o.o. posiadając wieloletnie doświadczenie na rynku teleinformatycznym w oparciu o System Okablowania Strukturalnego EmiterNet z Rozszerzoną 25-letnią gwarancją Systemową udostępnia kompletne rozwiązania umożliwiające wykonanie instalacji telekomunikacyjnych zgodnych z w/w rozporządzeniem.

Poniżej przedstawiamy przykładowe produkty, które można wykorzystać w instalacjach zgodnych z Rozporządzeniem Ministra Infrastruktury i Ministra Transportu, Budownictwa i Gospodarki Morskiej.

Rozwiązania EmiterNet to:

- atrakcyjna cena
- wysoka jakość
- spełnianie wymaganych warunków technicznych rozporządzenie dotyczące budynków
- elastyczność i łatwość konfiguracji dzięki modularności rozwiązań
- estetyka

Dzięki rozwiązaniom EmiterNet w jednej instalacji istnieje możliwość integracji systemu:

- telefonicznego,
- sieci komputerowej,
- monitoringu wizyjnego CCTV,
- audio
- telewizji kablowej i antenowego
- alarmowego
- domofonowego
- sieci światłowodowej



CZĘŚĆ DYSTRYBUCYJNA I ZAKOŃCZENIA SIECI

PUNKT POŁĄCZENIA INSTALACJI TELEKOMUNIKACYJNEJ Z PUBLICZNĄ SIECIĄ TELEKOMUNIKACYJNĄ

SZAFY TELETECHNICZNE EMITERNET

Oferujemy szafy teletechniczne EmiterNet 19" w różnych wielkościach, od 4U do 45U, wraz z komplementarnym osprzętem dodatkowym typu:

- przełącznice światłowodowe
- przełącznice miedziane UTP/STP
- przełącznice z gniazdami typu F
- panele porządkowe, wentylacyjne, zasilające itp.

Produkty dostarczane przez Emiter Sp. z o.o. umożliwiają elastyczne dobranie do wymagań projektanta oraz łatwość montażu przez instalatora.

CZĘŚĆ ABONENCKA

TELEKOMUNIKACYJNA SKRZYNIKA MIESZKANIOWA

Telekomunikacyjne skrzynki mieszkaniowe EmiterNet umożliwiają terminację w budynkach mieszkalnych wielorodzinnych wymaganych przepisami kabli: światłowodowych, symetrycznych kabli parowych (UTP) oraz kabli koncentrycznych. Osprzęt dodatkowy stanowią elementy zakończeń kabli (gniazda światłowodowe, gniazda RJ45 oraz gniazda typu F), ochronne (tacka światłowodowa).

Skrzynki telekomunikacyjne EmiterNet produkowane są w trzech rozmiarach w wykonaniu do zabudowy podtynkowej:

skrzynka typ I – umożliwiająca terminację kabli światłowodowych, miedzianych UTP i koncentrycznych, o rozmiarze zewnętrznym 355 x 317 x 95 mm (szer. x wys. x gł.)

skrzynka typ II - umożliwiająca terminację kabli światłowodowych, miedzianych UTP i koncentrycznych oraz montaż urządzeń pasywnych i aktywnych, o rozmiarze zewnętrznym 355 x 443 x 95 mm (szer. x wys. x gł.)

skrzynka typ III - umożliwiająca terminację kabli światłowodowych, miedzianych UTP i koncentrycznych oraz montaż urządzeń pasywnych i aktywnych, o rozmiarze zewnętrznym 355 x 588 x 95 mm (szer. x wys. x gł.)



Skrzynki posiadają następujące cechy:

- doprowadzenie przewodów od dołu lub od góry
- pionowa i pozioma regulacja drzwi umożliwiająca dopasowanie ich do płaszczyzny ściany
- możliwość otwierania drzwi na prawą lub lewą stronę
- specjalne kotwy umożliwiające montaż zarówno w ścianach twardych (mururowanych) jak i zabudowie z płyt kartonowo-gipsowych
- specjalne łączniki umożliwiające łączenie obudów w pionie lub poziomie celem zwiększenia pojemności lub dodania części prądowej instalacji (tablice elektryczne)
- możliwość zastosowania zamykania na klucz

GNIAZDA ABONENCKIE

Oferujemy szeroki wybór gniazd abonentkich (przyłączeniowych) oraz elementów montażowych umożliwiający zakończenie przewodów światłowodowych, miedzianych UTP/STP i koncentrycznych w zabudowie natynkowej, podtynkowej lub w kanałach instalacyjnych EmiterNet.

KANALIZACJA TELEKOMUNIKACYJNA BUDYNKU

KANAŁY KABLOWE

Polskie systemy kanałów kablowych z PCV EmiterNet to najnowocześniejsze rozwiązania dla estetycznego i komfortowego prowadzenia kabli. Jednocześnie produkty pozwalają na jednorodne, pod względem stylistycznym, połączenie instalacji podtynkowej i natynkowej. Uzupełnione o elementy montażowe gniazd w standardzie 45x45, stanowią jeden z najatrakcyjniejszych produktów na rynku.

RURY INSTALACYJNE

Rury elektroinstalacyjne gładkie, białe i szare, wykonane z niepodtrzymującego ognia twardego PCV, przeznaczone są do prowadzenia instalacji elektrycznych wewnątrz budynków. Rury mają standardową długość 3m. Elementy łączące (złączki kompensacyjne) i mocujące (uchwyty zamknięte i otwarte) tworzą system, który pozwala szybko i łatwo ułożyć instalację.

